



Ferrara
19 marzo 2009

Osservatorio
provinciale
dell'economia

Scenari e previsioni per la provincia di Ferrara per il prossimo triennio

Massimo Guagnini



Camera di Commercio
Ferrara



riservatezza

Questo documento è la base per una presentazione orale, senza la quale ha quindi limitata significatività e può dar luogo a fraintendimenti. Sono proibite riproduzioni, anche parziali, del contenuto di questo documento senza la previa autorizzazione scritta di Prometeia.

copyright © 2008 prometeia

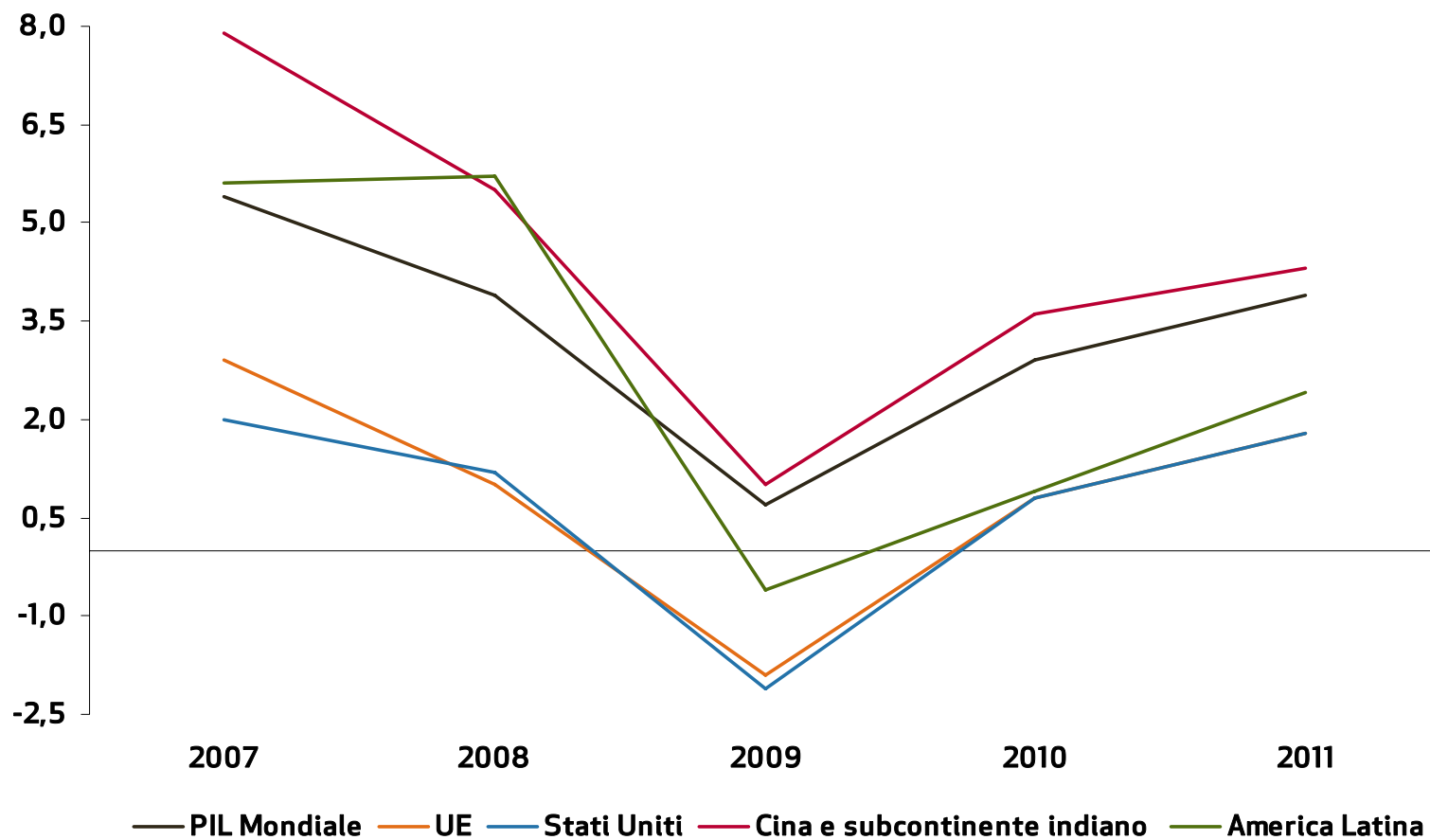


agenda

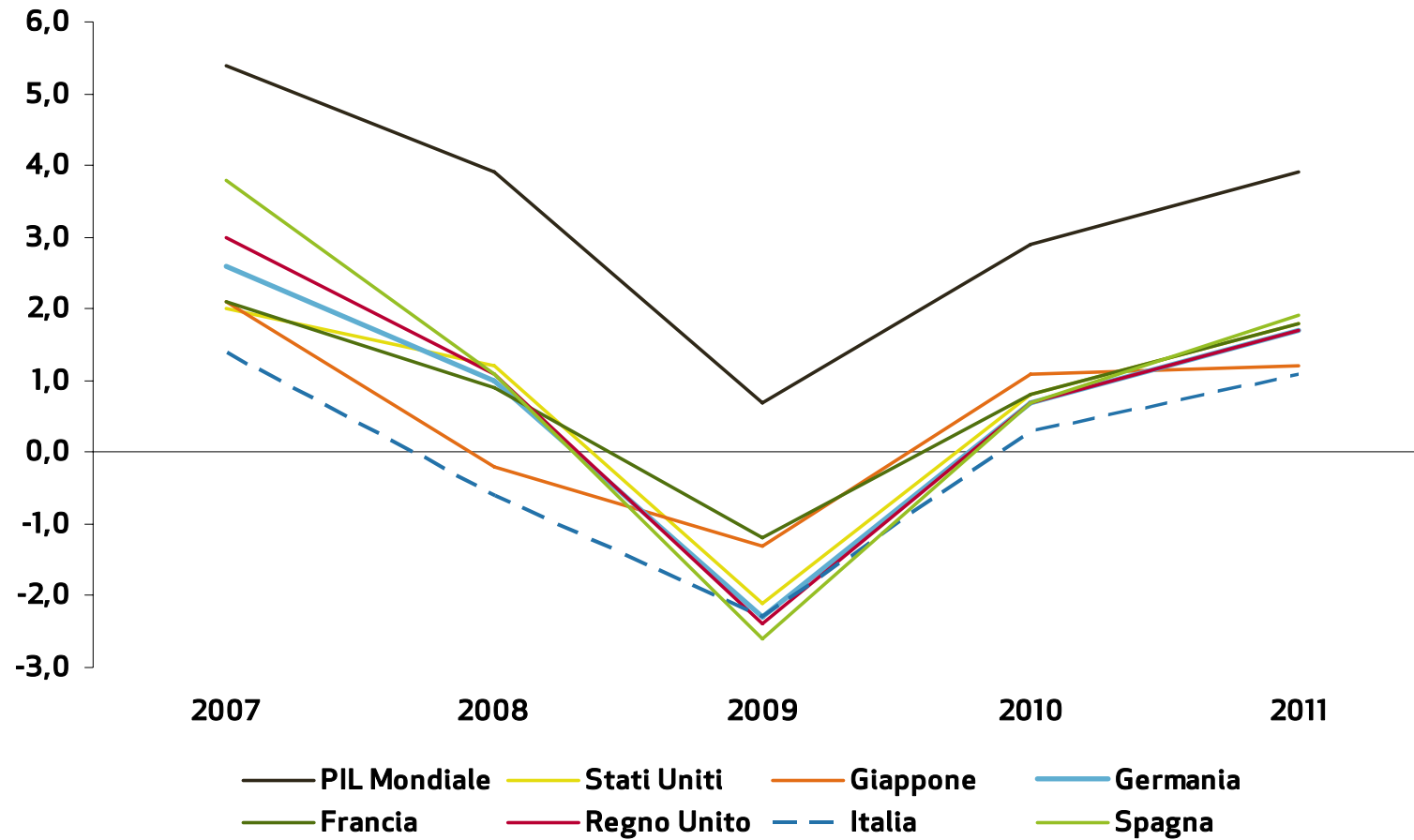
- 1| il quadro internazionale
- 2| le prospettive dell'economia italiana
- 3| lo scenario per Ferrara

- 1| **il quadro internazionale**
- 2| le prospettive dell'economia italiana
- 3| lo scenario per Ferrara

il quadro internazionale | var. % PIL



il quadro internazionale | var. % PIL



- 1| il quadro internazionale
- 2| le prospettive dell'economia italiana**
- 3| lo scenario per Ferrara

le prospettive per l'economia italiana | var. %

	2007	2008	2009	2010	2011
Pil	1,4	-0,6	-2,3	0,3	1,1
Domanda interna	1,2	-0,9	-2,2	0,4	1,3
Spesa per consumi delle famiglie	1,5	-0,4	-1,1	0,3	1,3
Investimenti fissi lordi	0,7	-1,9	-7,7	-1,5	2,1
Esportazioni di beni	5,0	-2,1	-7,0	1,9	3,5
Unità di lavoro	1,0	0,5	-2,1	0,0	0,8
Tasso di occupazione* +	39,4	39,3	38,7	38,7	38,9
Tasso di disoccupazione*	6,2	6,5	8,4	8,7	8,3

* Valori %

+ Calcolato sulla popolazione totale

fonte: Prometeia, *Rapporto di previsione*, gennaio 2009

- 1| il quadro internazionale
- 2| le prospettive dell'economia italiana
- 3| lo scenario per Ferrara**

lo scenario per Ferrara | gli indici caratteristici

2008	Ferrara	Emilia R.	Italia
Esportazioni/Valore aggiunto (%)	24,2	37,4	25,1
Importazioni/Valore aggiunto (%)	10,8	23,3	25,5
Valore aggiunto per abitante (Italia=100)	104,5	123,1	100,0
Valore aggiunto per occupato (Italia=100)	99,5	101,3	100,0
Tasso di occupazione (%)	45,3	46,3	39,3
Tasso di disoccupazione (%)	4,0	2,9	6,5
Tasso di attività (%)	47,2	47,7	42,0

2011	Ferrara	Emilia R.	Italia
Esportazioni/Valore aggiunto (%)	25,7	35,3	24,8
Importazioni/Valore aggiunto (%)	10,4	22,3	25,5
Valore aggiunto per abitante (Italia=100)	107,6	122,6	100,0
Valore aggiunto per occupato (Italia=100)	98,5	102,1	100,0
Tasso di occupazione (%)	46,6	45,5	38,9
Tasso di disoccupazione (%)	6,8	4,5	8,2
Tasso di attività (%)	50,1	47,6	42,4

fonte: Prometeia, Scenari per le economie locali, febbraio 2009 e Unioncamere Emilia-Romagna - Prometeia, *Scenario economico provinciale*, marzo 2009

lo scenario per Ferrara | la dinamica (var. % m.a.)

Var. % m.a. 2008-2009	Ferrara	Emilia R.	Italia
Esportazioni	-7,6	-4,5	-4,6
Valore aggiunto	-0,6	-1,2	-1,4
- Agricoltura	4,7	4,6	0,9
- Industria in senso stretto	-5,6	-5,3	-5,3
- Costruzioni	-1,0	-2,2	-3,0
- Servizi	0,6	0,3	-0,3
Unità di lavoro	0,0	-0,4	-0,8

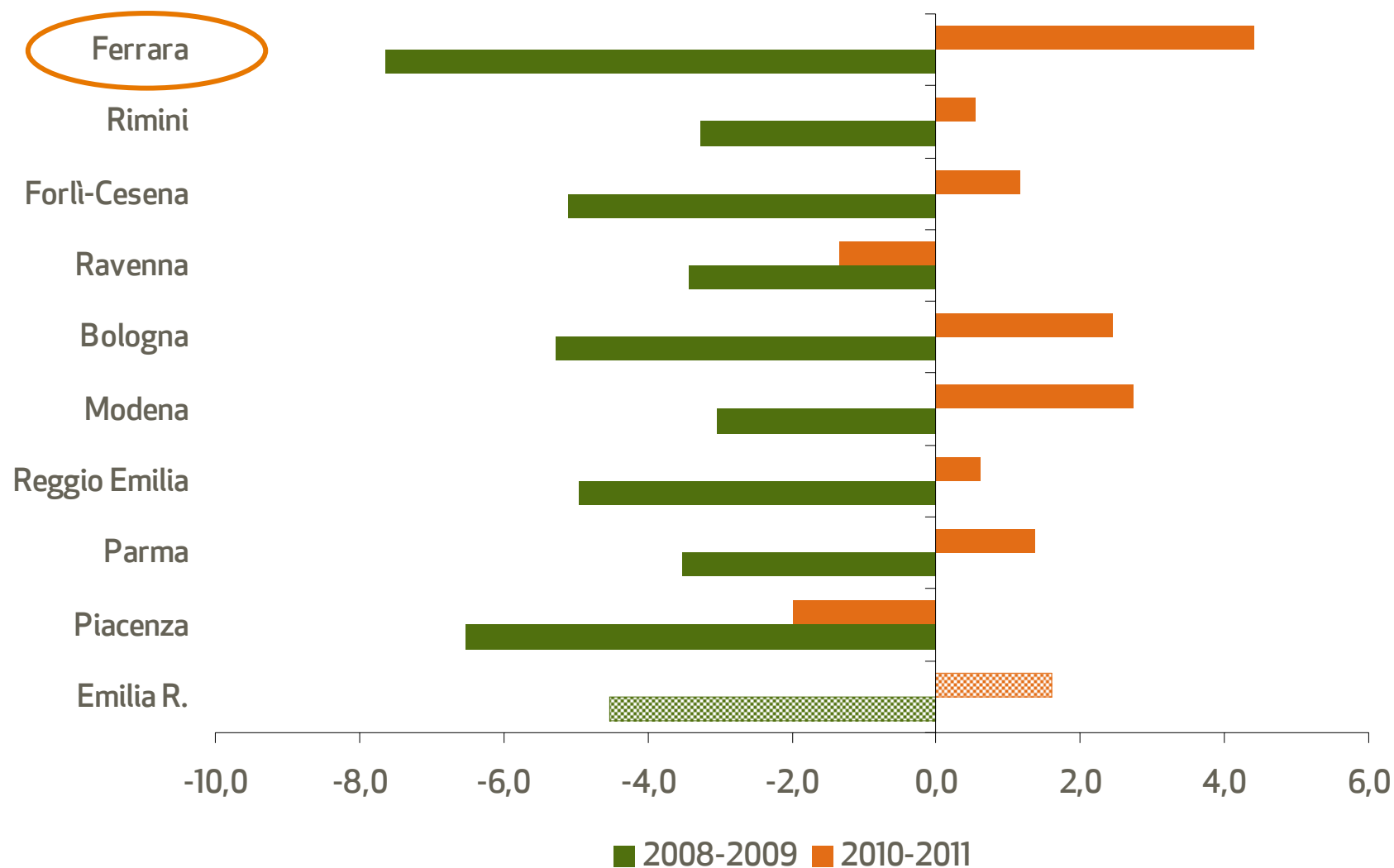
Var. % m.a. 2010-2011	Ferrara	Emilia R.	Italia
Esportazioni	4,4	1,6	2,7
Valore aggiunto	1,3	1,1	0,7
- Agricoltura	3,7	3,7	2,9
- Industria in senso stretto	0,6	0,6	0,7
- Costruzioni	0,1	-0,5	-1,1
- Servizi	1,4	1,3	0,8
Unità di lavoro	0,6	0,6	0,4

fonte: Prometeia, Scenari per le economie locali, febbraio 2009 e Unioncamere Emilia-Romagna - Prometeia, *Scenario economico provinciale*, marzo 2009

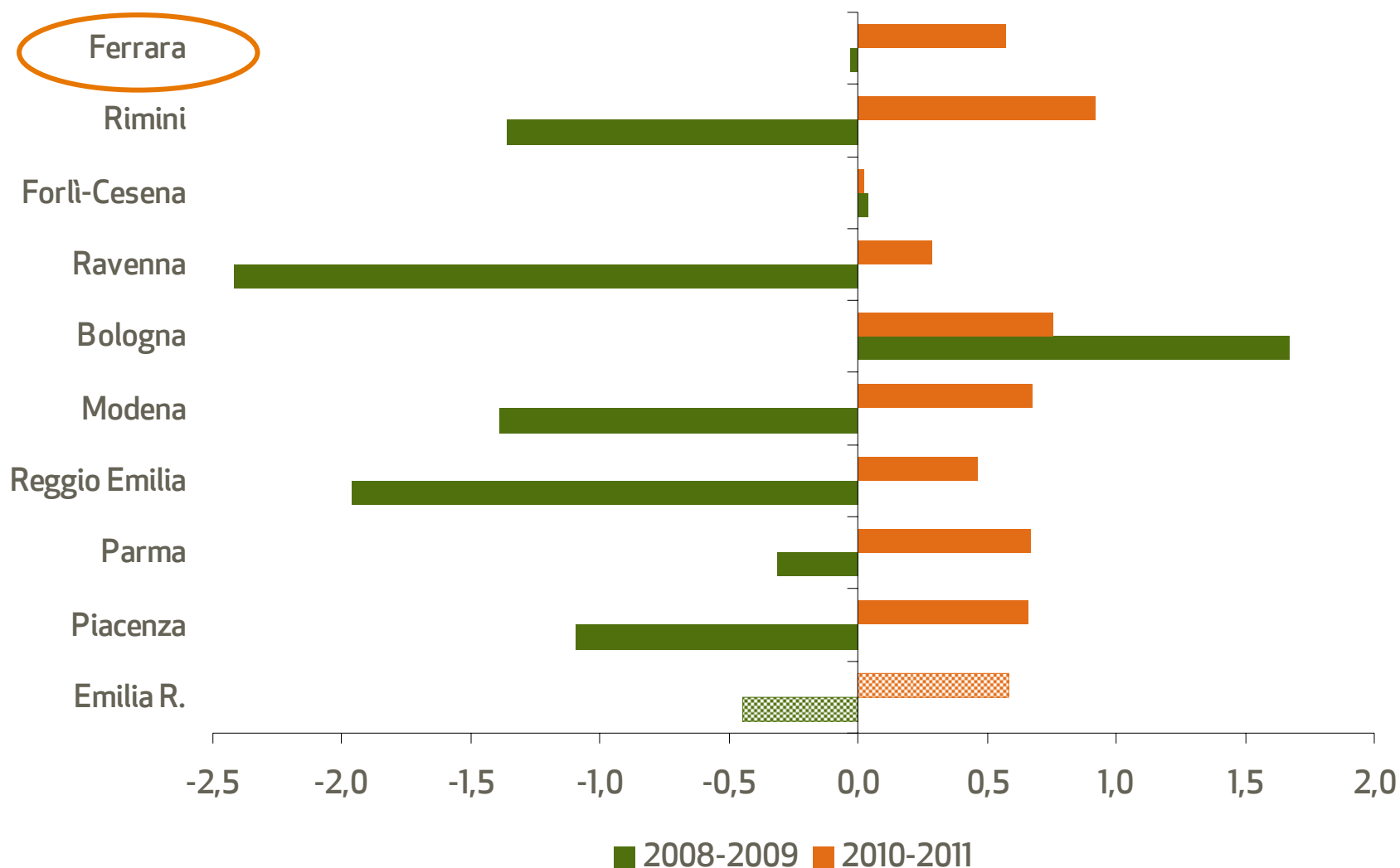
lo scenario per Ferrara | il valore aggiunto (var. % m.a.)



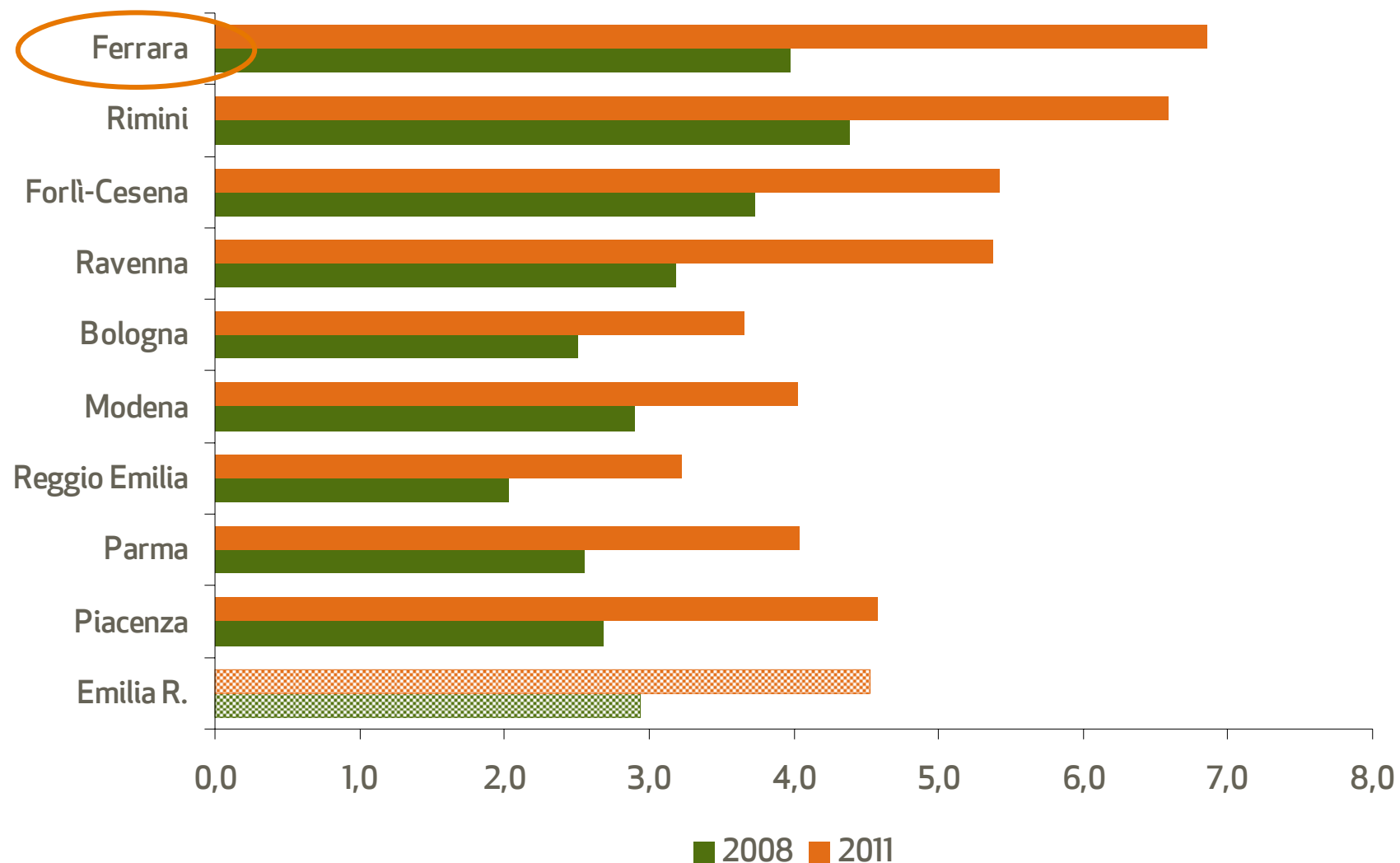
lo scenario per Ferrara | le esportazioni (var. % m.a.)



lo scenario per Ferrara | l'occupazione (var. % m.a.)



lo scenario per Ferrara | il tasso di disoccupazione (valori %)



prometeia spa

via g. marconi 43, 40122 bologna, italia

tel. +39 051 648 0911, fax +39 051 220 753

info@prometeia.it

www.prometeia.it

