

Gruppo CLAS



Camera di Commercio  
Ferrara

*SMAIL*

Sistema di Monitoraggio Annuale  
delle Imprese e dell'Occupazione

*Pietro AIMETTI*

**L'occupazione in provincia di Ferrara  
sulla base dei primi dati SMAIL ed Excelsior**

*Osservatorio congiunturale*

4 giugno 2009

## ISTAT e SMAIL: I DATI RELATIVI AL 2008

### Dati Indagine Forze Lavoro - Variazioni % media 2008 su media 2007

Variabile	Provincia di Ferrara							
	Valore assoluto	Variazioni settoriali %					Variazione assoluta	Valore finale
		Agricoltura	Industria	Costruzioni	Servizi	TOTALE		
Totale occupati	161.000	15,5	-19,3	4,9	4,7	-0,4	-1.000	160.000
Indipendenti	50.000	43,0	-29,9	-7,0	3,6	6,6	3.000	53.000
Dipendenti	111.000	(ns)	-18,0	13,9	5,3	-3,6	-4.000	107.000

### Indice Rapido SMAIL - Dicembre 2008 su dicembre 2007

	dipendenti SMAIL 31 dic 2007	Variazioni settoriali %					Variazione assoluta	Valore finale
		Agricoltura	Industria	Costruzioni	Servizi	TOTALE		
ADDETTI DIPENDENTI privati (esclusi interinali)	64.500	(ns)	-3,3	-11,2	2,9	-0,9	-600	63.900

## L'IMPATTO DEI LAVORATORI IN CIG/CIGS E DELLA DIMINUZIONE DEGLI INTERINALI - 2008

### INDICE RAPIDO SMAIL - Dicembre 2008 su dicembre 2007

Fonte	Variabile	Periodo	Valore assoluto	Variazioni		Valore finale	Var. cumulata	
				%	assoluta		assoluta	%
Indice rapido SMAIL	ADDETTI DIPENDENTI privati (esclusi interinali)	DIC08 su DIC07	64.500	-0,9	-600	63.900	- 600	-0,9

Fonte	Variabile	Periodo	Valore assoluto	Variazioni		Valore finale	Var. cumulata	
				%	assoluta		assoluta	%
Interinali	ADDETTI DIPENDENTI + INTERINALI	DIC08 su DIC07	65.400	-30,6	-300 (§)	64.500	-900 (§)	-1,4

E L'IMPATTO DEI LAVORATORI IN CIG/CIGS (UNITA' LAVORO STANDARD - ULA)								
Fonte	Variabile	Periodo	Valore assoluto	Variazioni		Valore finale	Var. cumulata	
				%	assoluta		assoluta	%
CIG/CIGS	ADDETTI calcolati su 26,4% ore autorizzate (*)	delta DIC08 su DIC07		-0,6	-400	63.200	- 1.300	-2,0

(\*) "Tiraggio" CIG: ore utilizzate su ore autorizzate - stima INPS su dati nazionali (Maggio 2009)

(§) Variazione ULA calcolata su durata media missione

## COSA STA SUCCEDENDO NEL 2009

### INDICE RAPIDO SMAIL - DIPENDENTI PRIVATI NON AGRICOLI

Periodo	Valore iniziale	Variazioni %					Valore finale	Var. cumulata con var. ULA interinali e CIG/CIGS	
		Industria	Costruzioni	Servizi	TOTALE	assoluta		assoluta	%
DIC08 su DIC07	64.500	-3,3	-11,2	2,9	-0,9	- 600	63.900	- 1.300	-2,0
GEN09 su GEN08	64.500	-5,4	-14,2	1,0	-3,0	- 1.900	62.600	- 2.800	-4,3
FEB09 su FEB08		-4,3	-14,2	-0,1	-3,0	- 1.900	62.600	- 2.300	-3,6
MAR09 su MAR08		-5,1	-15,1	-0,8	-3,7	- 2.400	62.100	- 3.300	-5,1
(...)									?

## DATI OCCUPAZIONALI A CONFRONTO CON L'ANDAMENTO DEL FATTURATO (Indagine trimestrale)

**INDICE RAPIDO SMAIL DIC 2008 - GEN, FEB, MAR 2009**

Periodo	Valore iniziale	Variazioni %				Variazione assoluta
		Industria	Costruzioni	Servizi	TOTALE	
DIC08 su DIC07	64.500	-3,3	-11,2	2,9	-0,9	- 600
GEN09 su GEN08	64.500	-5,4	-14,2	0,8	-3,0	- 1.900
FEB09 su FEB08		-4,3	-14,2	-0,1	-3,0	- 1.900
MAR09 su MAR08		-5,1	-15,1	-0,8	-3,7	- 2.400

Andamento del FATTURATO per settore rispetto allo stesso trimestre dell'anno precedente (distribuzione % risposte delle imprese e variazione %)				
				1° trimestre 2009
	aumento	stabilità	diminuzione	Variaz.%
INDUSTRIA MANIFATTURIERA	7	28	65	-15,8
COSTRUZIONI (**)	5	40	55	-13,0
COMMERCIO AL DETTAGLIO (**)	25	29	46	-1,6
ALTRI SERVIZI (**)	0	32	67	-14,3
<b>TOTALE SETTORI</b>	<b>7</b>	<b>31</b>	<b>62</b>	<b>-13,1</b>

(\*\*) Per costruzioni e altri servizi: andamento del volume d'affari; per commercio al dettaglio: andamento delle vendite

Fonte: Unioncamere - CCIAA Ferrara: Sovracampionamento dell'indagine congiunturale per la provincia di Ferrara

## COME SAREMO A FINE 2009

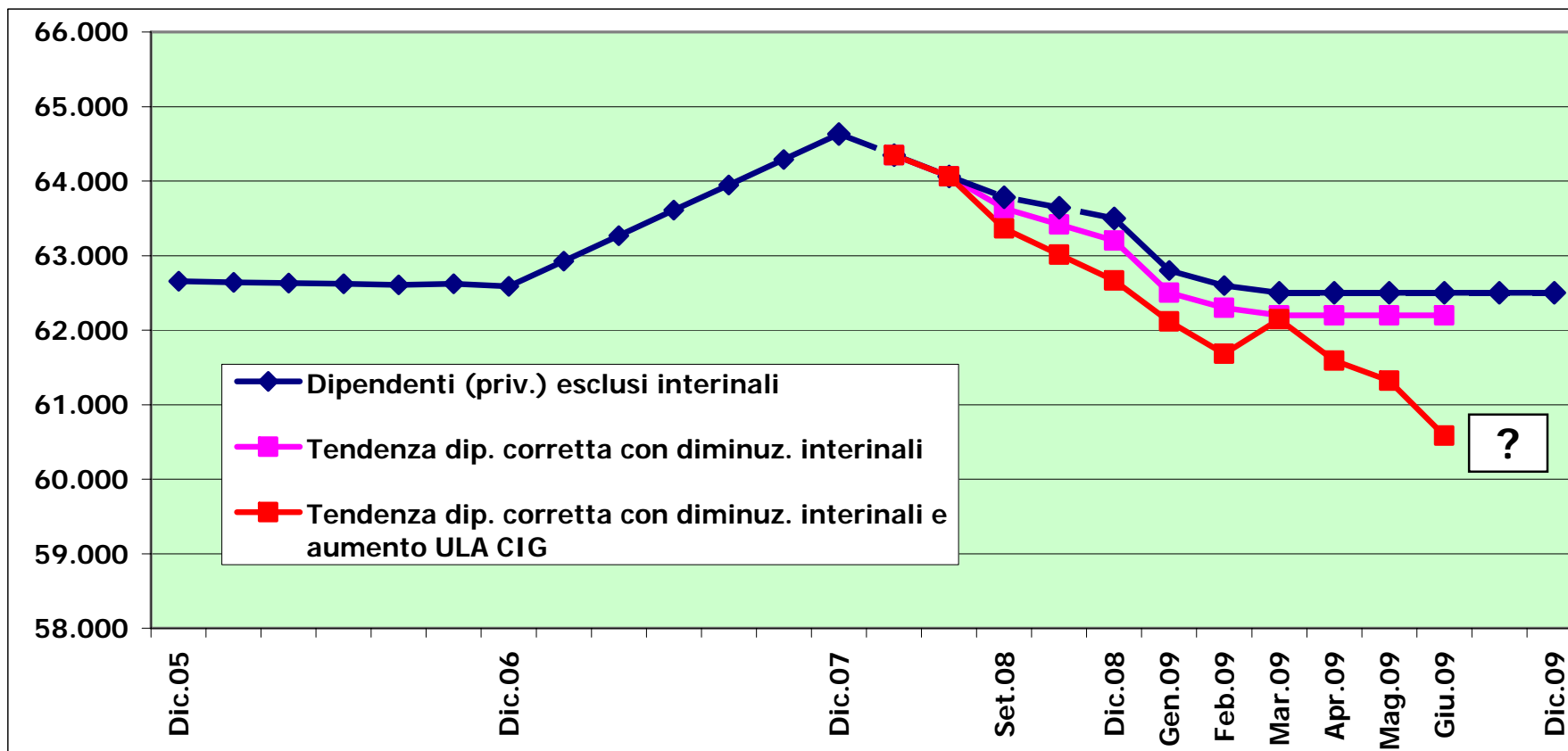
### La previsione EXCELSIOR

#### INDICE RAPIDO SMAI DIC 2008 - GEN, FEB, MAR 2009

Periodo	Valore iniziale	Variazioni %				Variazione assoluta	Valore finale	Var cumulata con interinali e CIG/CIGS	
		Industria	Costruzioni	Servizi	TOTALE				
DIC08 su DIC07	64.500	-3,3	-11,2	2,9	-0,9	- 600	63.900	- 1.300	-2,0
GEN09 su GEN08	64.500	-5,4	-14,2	0,8	-3,0	- 1.900	62.600	- 2.800	-4,3
FEB09 su FEB08		-4,3	-14,2	-0,1	-3,0	- 1.900	62.600	- 2.300	-3,6
MAR09 su MAR08		-5,1	-15,1	-0,8	-3,7	- 2.400	62.100	- 3.300	-5,1
...					?				

Dati provvisori EXCELSIOR (57mila interviste)							
DIC09 su DIC08	63.900	(ns)	-3,1	-2,7	-1,4	-900	63.000

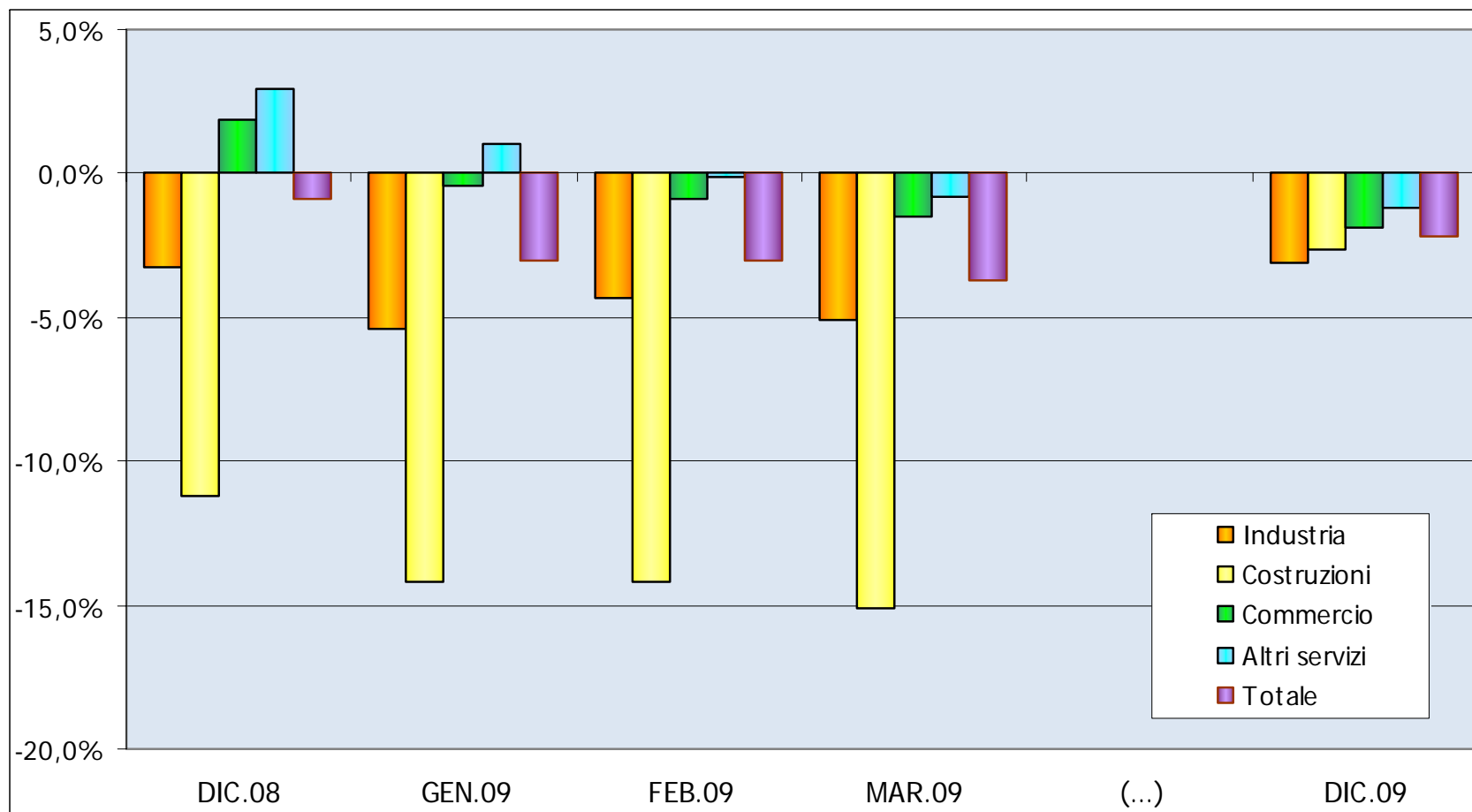
## L'evoluzione tendenziale dell'occupazione dipendente privata in provincia di Ferrara



Come in precedenza la linea rossa corregge le tendenze considerando il calo dei contratti di somministrazione e l'impatto della Cassa Integrazione.

Fonti: SMAIL, INPS, Excelsior, ns stime

## L'evoluzione tendenziale dell'occupazione dipendente privata in provincia di Ferrara



**VARIAZIONI SU STESSO MESE ANNO PRECEDENTE**

*Fonti: SMAIL, INPS, Excelsior, nostre stime*

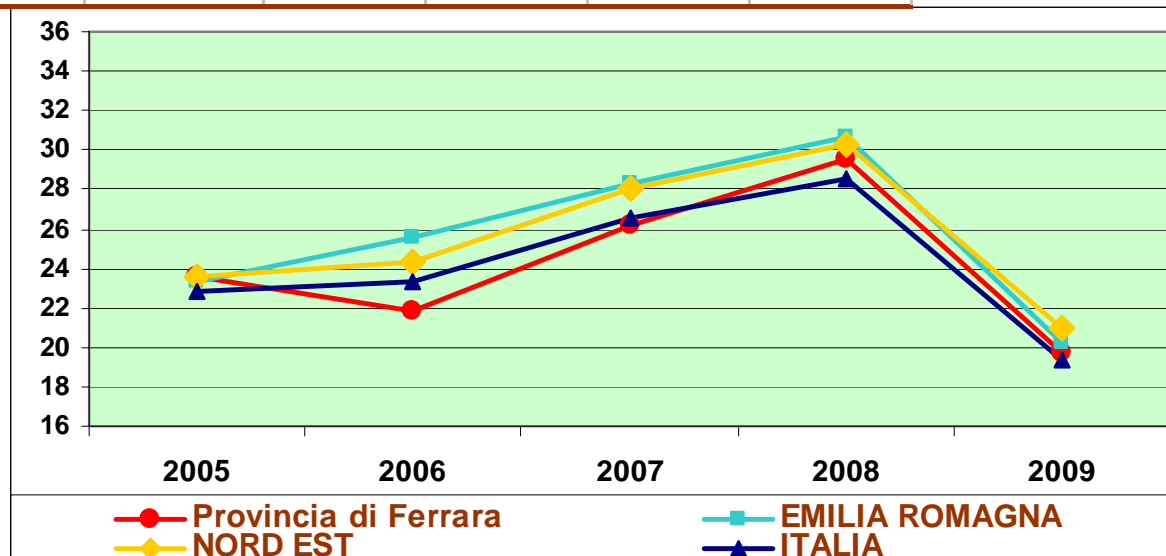


## PRIMI DATI EXCELSIOR: UN NUMERO MINORE DI IMPRESE PREVEDE ASSUNZIONI

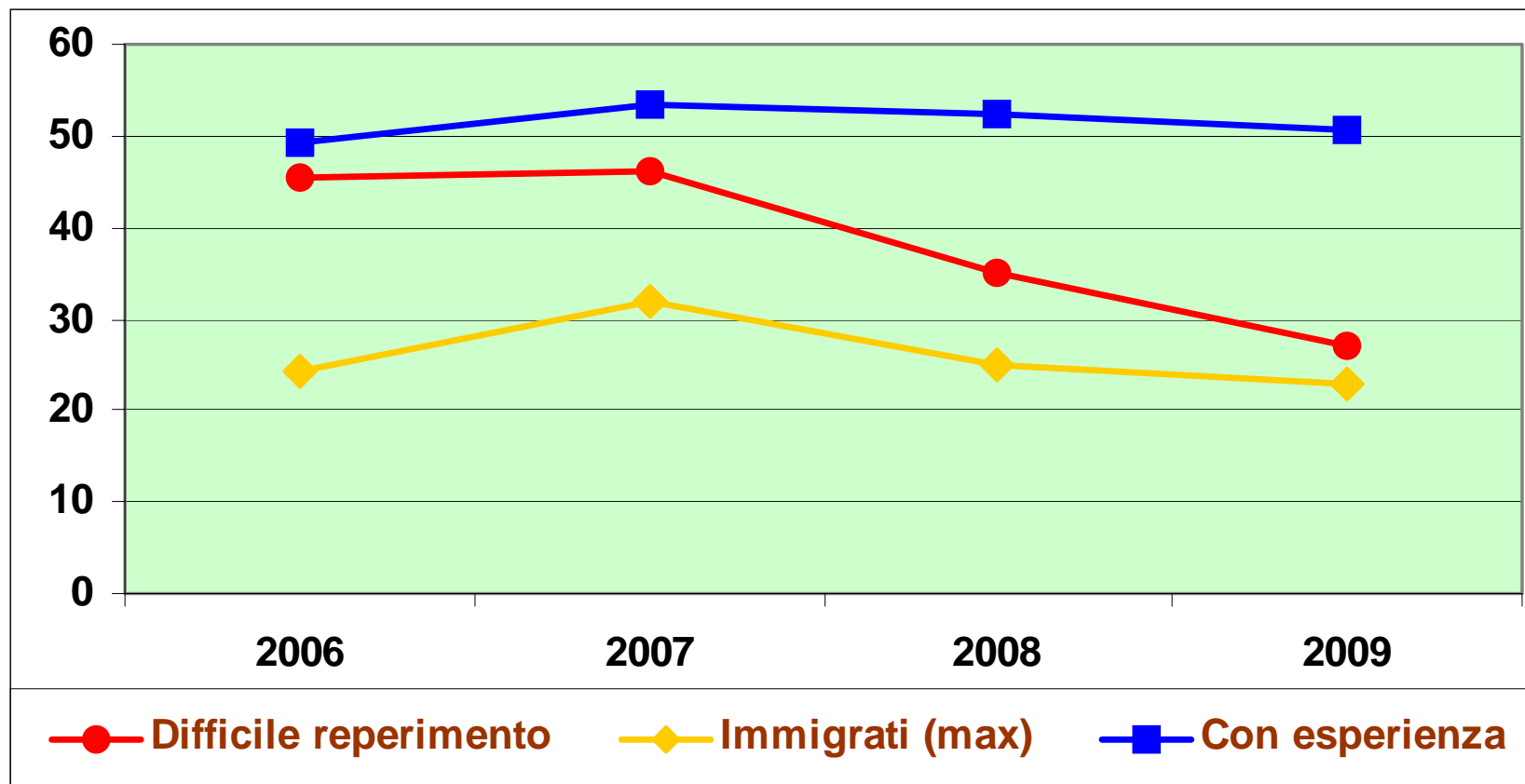
	2005	2006	2007	2008	2009
<b>TOTALE PROVINCIA</b>	<b>23,6</b>	<b>21,8</b>	<b>26,2</b>	<b>29,5</b>	<b>19,8</b>
<b>CLASSE DIMENSIONALE</b>					
1-9 dipendenti	16,6	15,5	19,7	23,6	14,9
10-49 dipendenti	38,3	36,1	42,8	45,7	24,9
50 dipendenti e oltre	82,0	78,7	80,6	83,4	80,9
<b>EMILIA ROMAGNA</b>	<b>23,4</b>	<b>25,6</b>	<b>28,3</b>	<b>30,6</b>	<b>20,3</b>
<b>NORD EST</b>	<b>23,6</b>	<b>24,4</b>	<b>28,1</b>	<b>30,3</b>	<b>21,0</b>
<b>ITALIA</b>	<b>22,8</b>	<b>23,4</b>	<b>26,5</b>	<b>28,5</b>	<b>19,3</b>

Fonte: Unioncamere - Ministero del Lavoro,  
Sistema Informativo Excelsior

Dati provvisori al 14 aprile 2009  
(elaborazione su 57mila questionari)



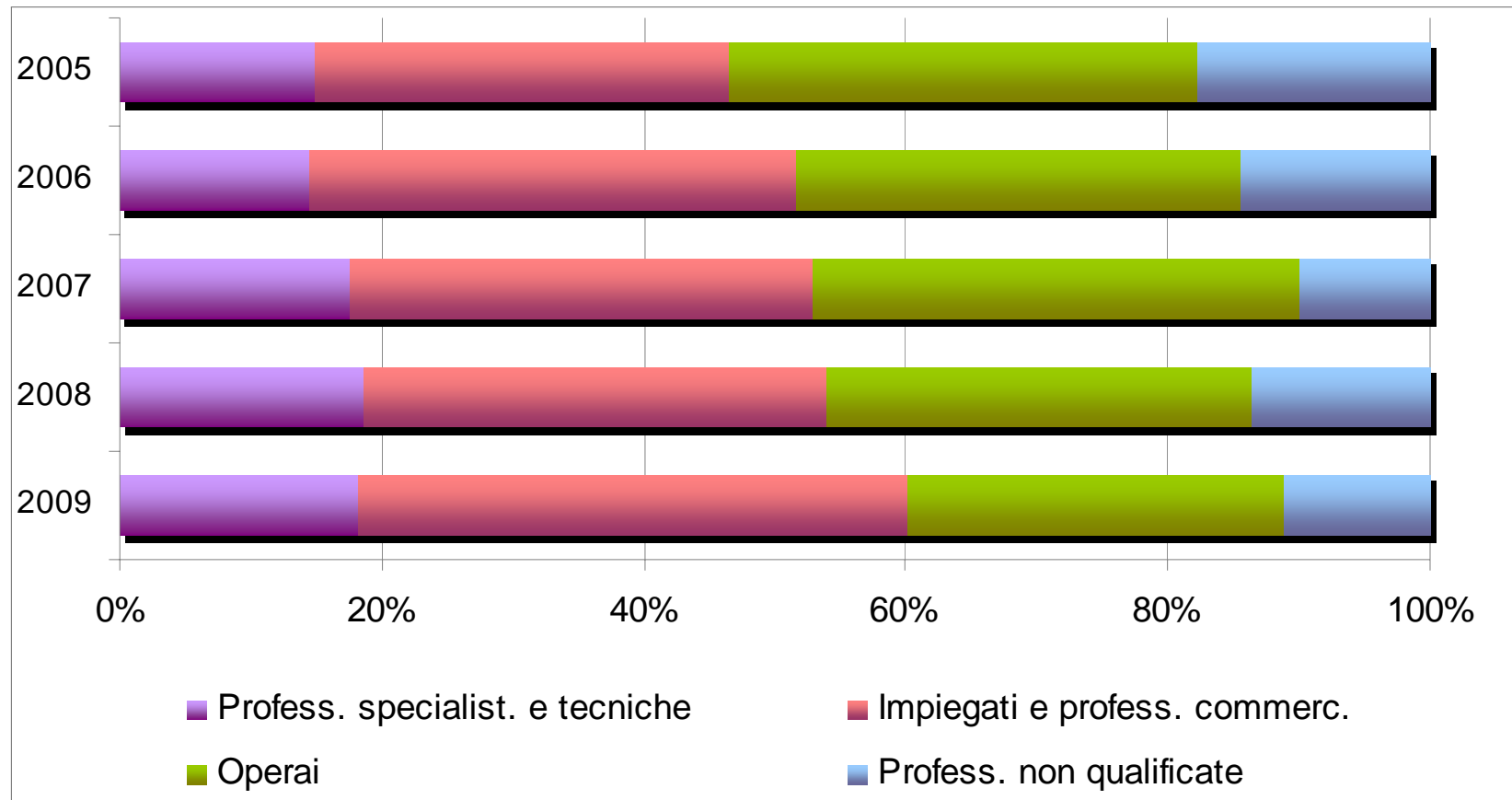
## LE IMPRESE RICHIEDONO LAVORATORI CON PIU' ESPERIENZA E UN MINOR NUMERO DI IMMIGRATI



Fonte: Unioncamere - Ministero del Lavoro,  
Sistema Informativo Excelsior

Dati provvisori per la provincia di Ferrara al 14 aprile 2009  
(elaborazione su 57mila questionari)

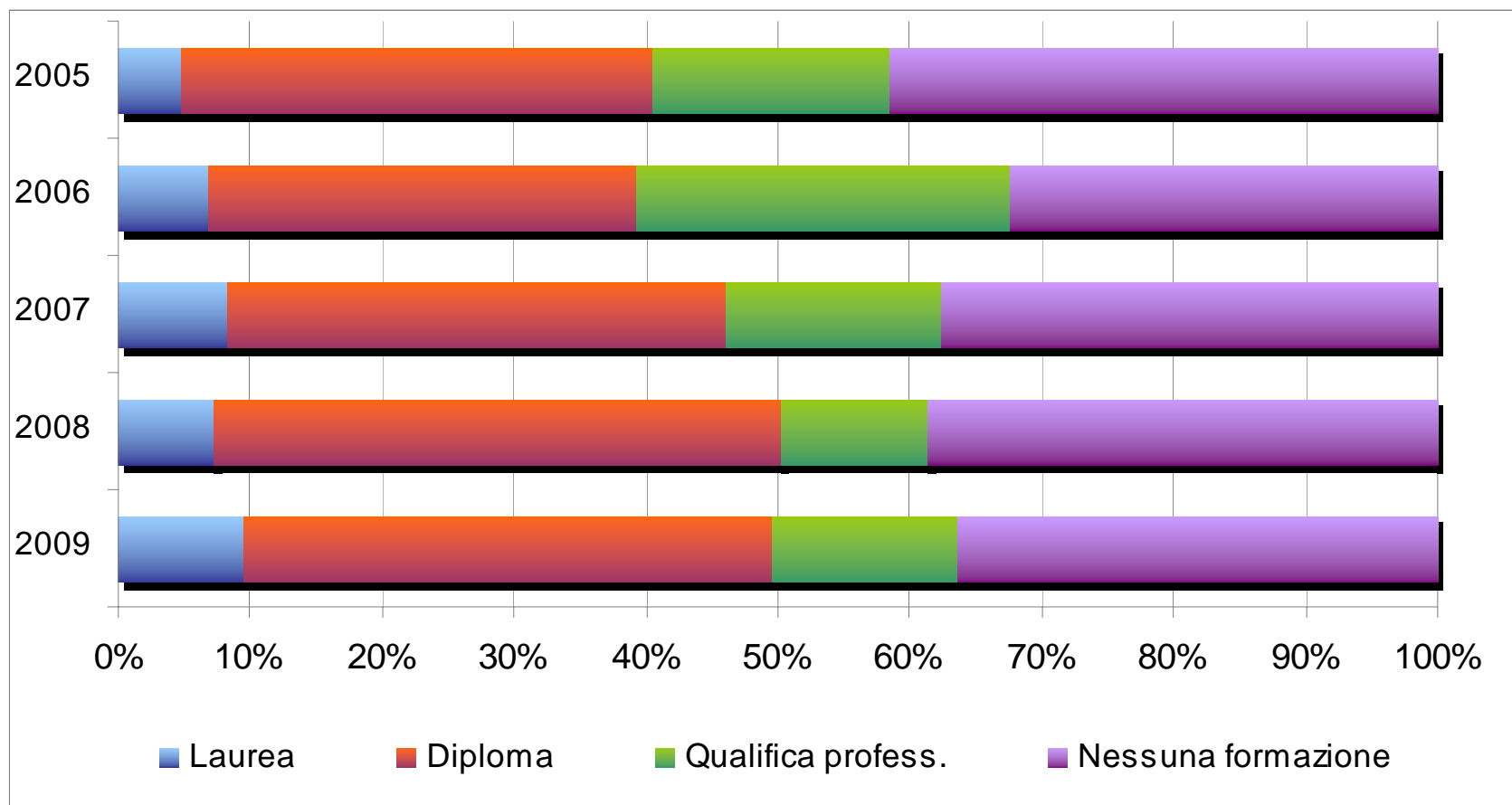
## IN QUESTA FASE SERVONO MENO OPERAI E PIU' FIGURE QUALIFICATE



Fonte: Unioncamere - Ministero del Lavoro,  
Sistema Informativo Excelsior

Dati provvisori per la provincia di Ferrara al 14 aprile 2009  
(elaborazione su 57mila questionari)

## E QUINDI LIVELLI FORMATIVI PIU' ELEVATI



Fonte: Unioncamere - Ministero del Lavoro,  
Sistema Informativo Excelsior

Dati provvisori per la provincia di Ferrara al 14 aprile 2009  
(elaborazione su 57mila questionari)