



Camera di Commercio
Ferrara

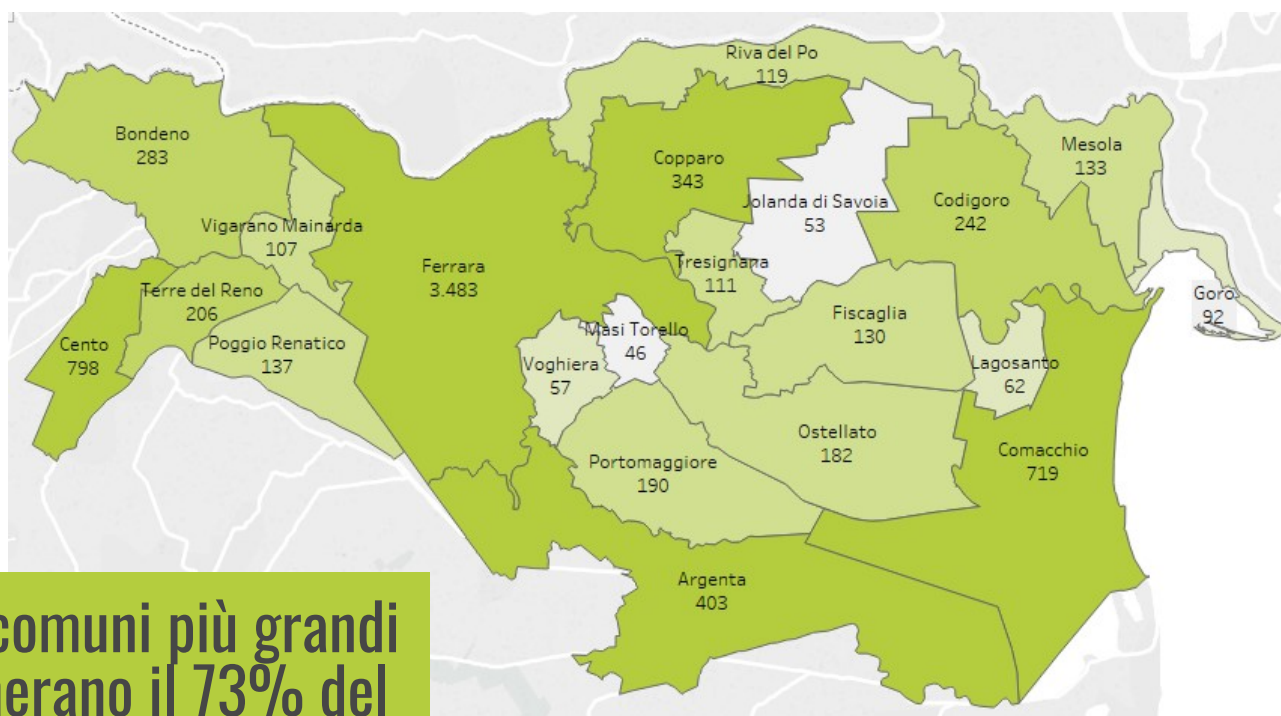
VALORE AGGIUNTO PROVINCIALE

ANNO 2021



-2,2%
rispetto al
2019

Valore aggiunto totale ai prezzi base (valori concatenati, anno di riferimento 2015)

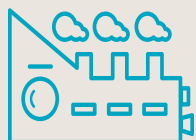


Elaborazioni Centro Studi UCER su dati Prometeia

**i 5 comuni più grandi
generano il 73% del
valore aggiunto
provinciale**

I NUMERI

Al 31/12/2021



38.418
IMPRESE



340.755
POPOLAZIONE

dati ISTAT provvisori



104.548
ADDETTI



Camera di Commercio di Ferrara

Ufficio Cultura e relazioni d'impresa

Largo Castello, 6 - 44121 Ferrara

Tel. +39 0532.783.935-936



statistica@fe.camcom.it



www.fe.camcom.it