



Camera di Commercio
Ferrara

Speciale n. 18

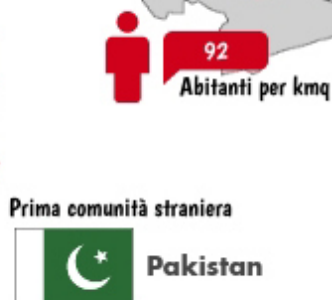
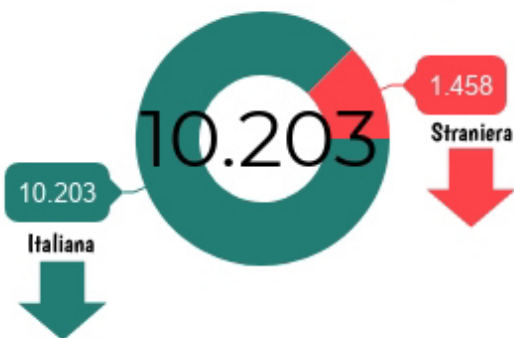
Portomaggiore

Osservatorio dell'economia
www.fe.camcom.it

Aprile 2018

La popolazione

Residente al 1° gennaio 2018



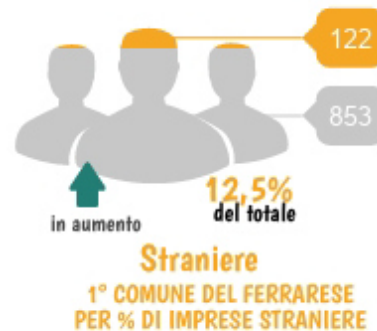
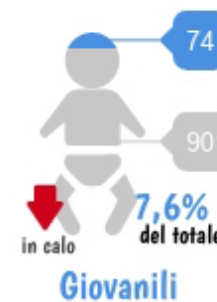
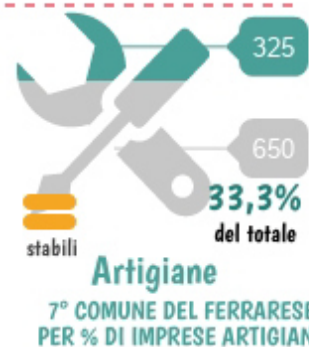
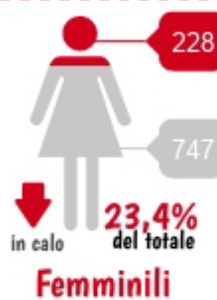
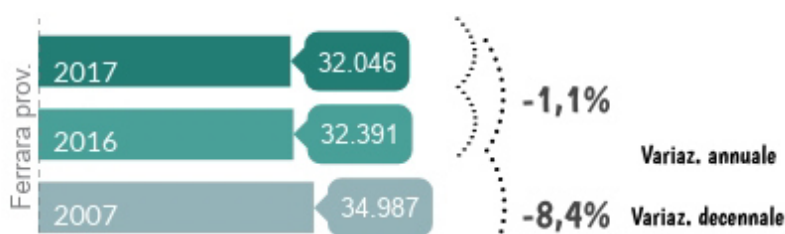
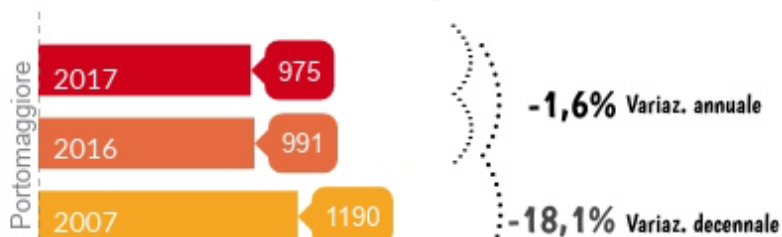
% con più di 65 anni



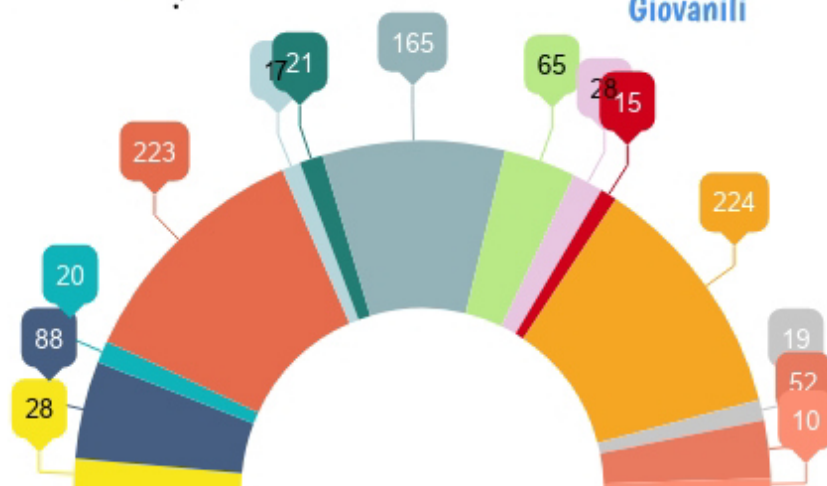
% con meno di 20 anni



Le imprese



Le attività economiche



- Noleggio, ag. viaggi (2.87%)
- Manifattura (9.03%)
- Arte, sport e intrattenimento (2.05%)
- Agricoltura e pesca (22.87%)
- Professionali, scientif. (1.74%)
- Finanziarie e assicurative (2.15%)
- Costruzioni (16.92%)
- Alloggio e di ristorazione (6.67%)
- Attività Immobiliari (2.87%)
- Informazione e Comunicazione (1.54%)
- Commercio (22.97%)
- Trasporto e magazzinaggio (1.95%)
- Altre attività di servizi (5.33%)
- Altri (1.03%)

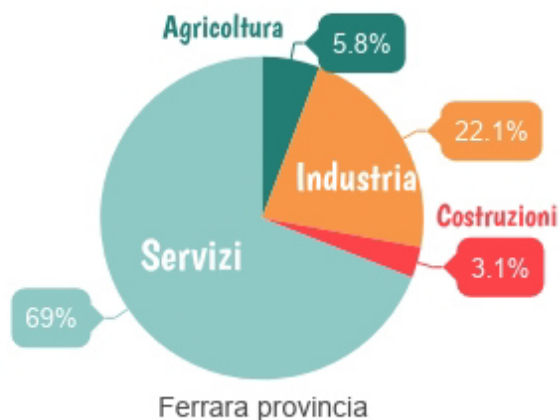
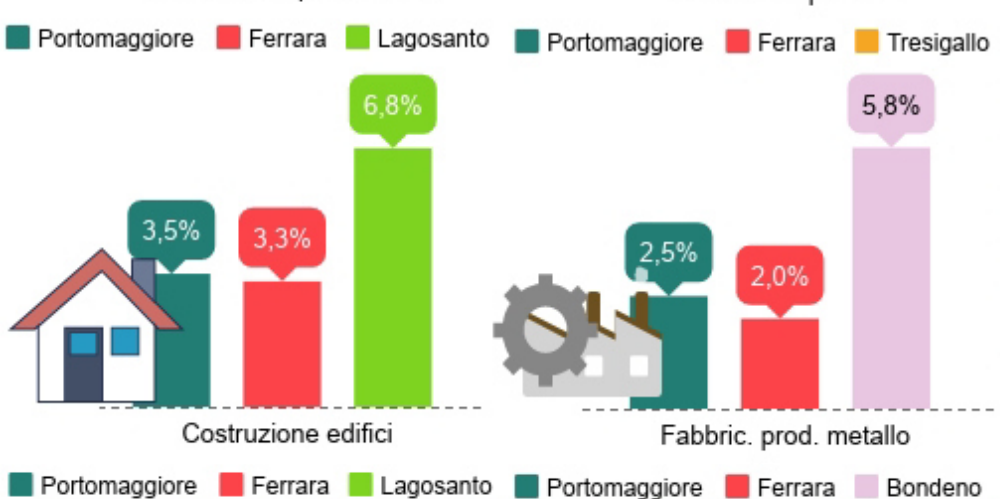
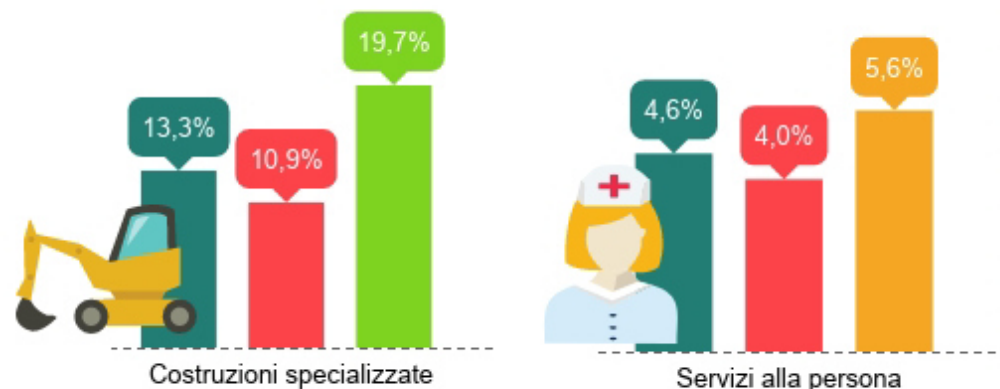
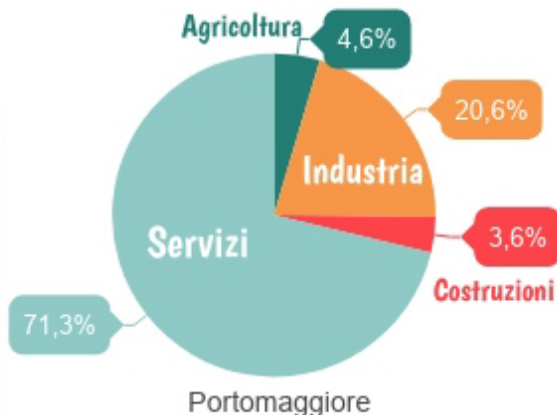


Attività a confronto...

% di imprese di Portomaggiore rispetto alla provincia di Ferrara e al comune più specializzato del settore



Valore aggiunto



fonte Pablo - Unioncamere E-R

Settori con più addetti

Commercio



Fabbricaz. prod. in metallo e macchinari



Costruzioni



Agricoltura e allevamento



Ristorazione



Servizi alla persona e Assistenza sociale

