



Camera di Commercio  
Ferrara

Speciale n. 15

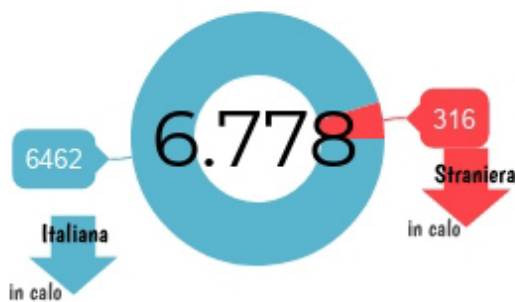
Mesola

Osservatorio dell'economia  
[www.fe.camcom.it](http://www.fe.camcom.it)

Marzo 2018

## La popolazione

Residente al 1° gennaio 2018



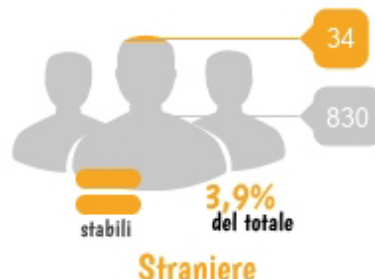
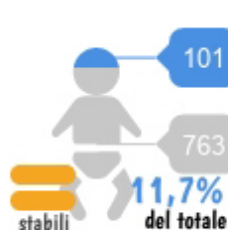
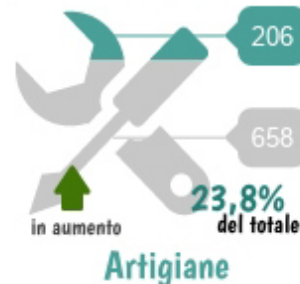
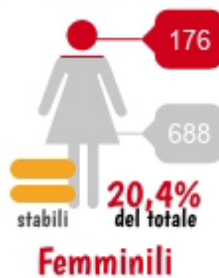
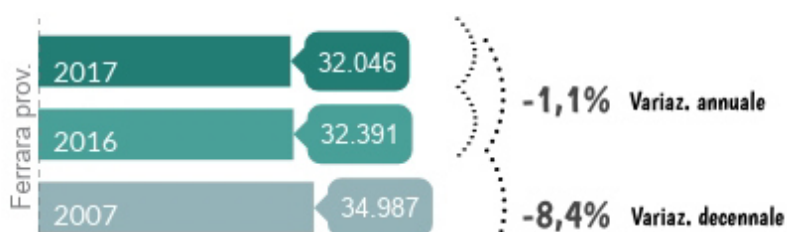
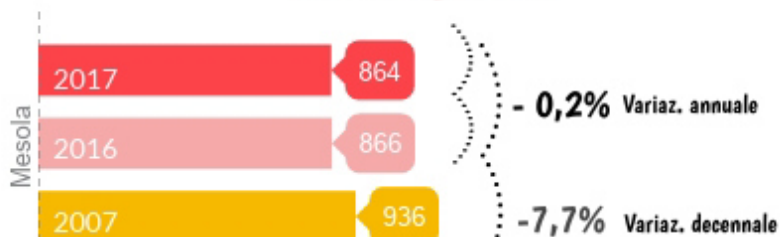
% con più di 65 anni



% con meno di 20 anni



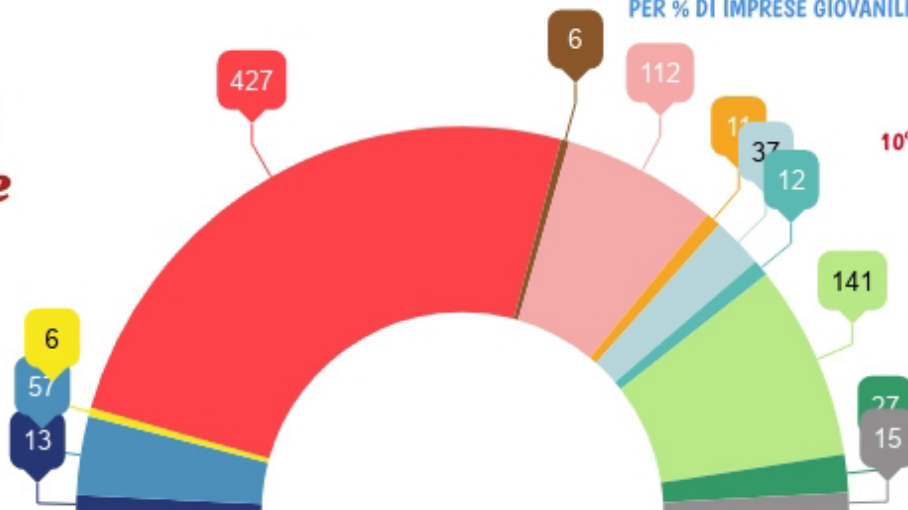
## Le imprese



2° COMUNE DEL FERRARESE  
PER % DI IMPRESE GIOVANILI

10° COMUNE DEL FERRARESE  
PER NR. DI IMPRESE

## Le attività economiche



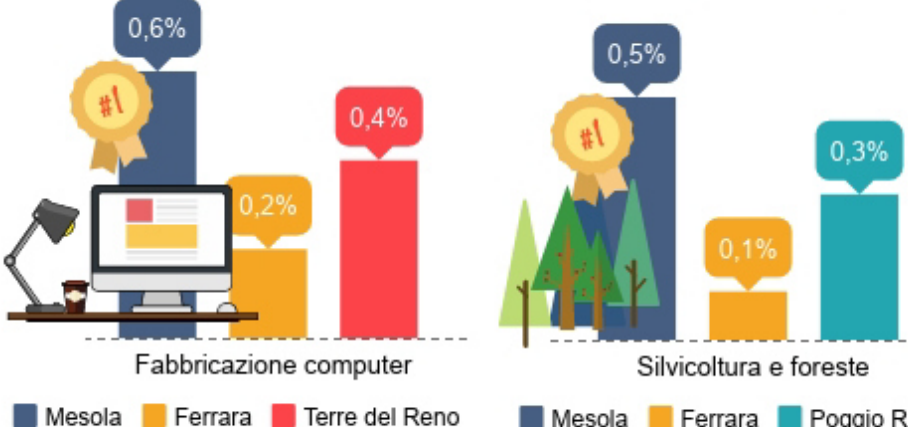
Immobiliari (1.50%) Manifattura (6.60%) Arte, sport e intrattenimento (0.69%) Agricoltura e pesca (49.42%)

Finanziarie e assicurative (0.69%) Costruzioni (12.96%) Trasporto e magazzinaggio (1.27%) Alloggio e di ristorazione (4.28%)

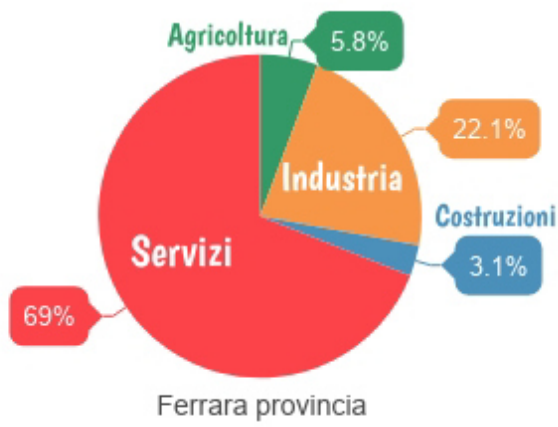
Noleggio, ag. viaggio (1.39%) Commercio (16.32%) Altre attività di servizi (3.13%) Altri (1.74%)



### Attività a confronto...



### Valore aggiunto



fonte Pablo - Unioncamere E-R

### Settori con più addetti

#### Commercio



#### Agricoltura e allevamento



#### Pesca e acquacoltura



#### Costruzioni



#### Ristorazione



#### Assistenza sociale

