



Camera di Commercio
Ferrara

Osservatorio dell'economia
www.fe.camcom.it

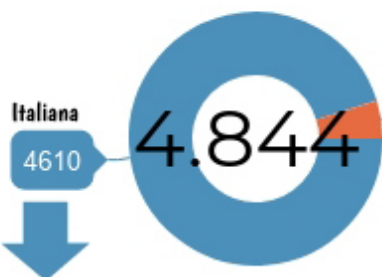
Speciale n. 13

Lagosanto

Marzo 2018

La popolazione

Residente al 1° gennaio 2018

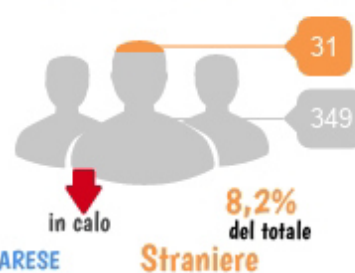
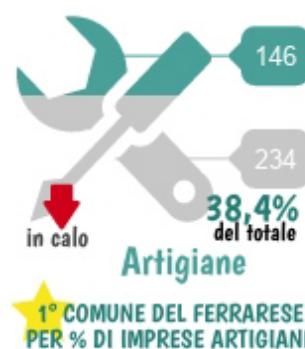
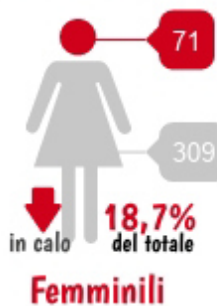
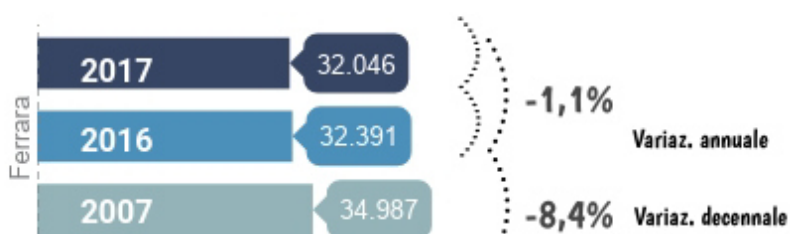
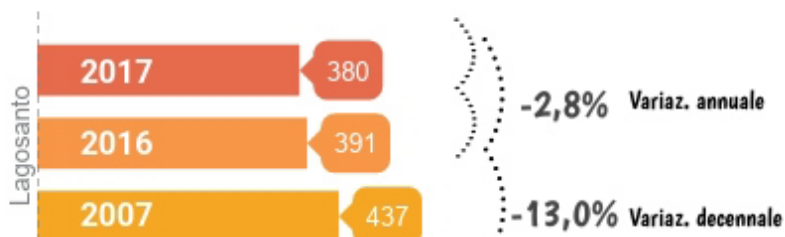


141
Abitanti per km²

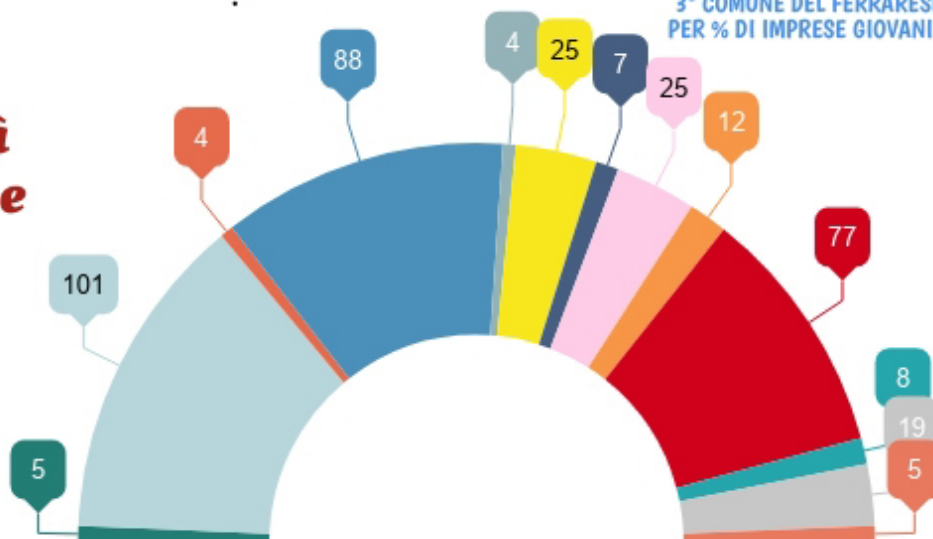
Prima comunità straniera
Romania



Le imprese



Le attività economiche



Arte, sport, intrattenimento (1.32%)
 Costruzioni (26.58%)
 Informazione e comunicazione (1.05%)
 Agricoltura e pesca (23.16%)
 Finanziarie e assicurative (1.05%)
 Alloggio e ristorazione (6.58%)
 Noleggio, agenzie di viaggio (1.84%)
 Manifattura (6.58%)
 Immobiliari (3.16%)
 Commercio (20.26%)
 Trasporto e magazzinaggio (2.11%)
 Altre attività di servizi (5%)
 Altri (1.32%)



Camera di Commercio
Ferrara

Osservatorio dell'economia
www.fe.camcom.it

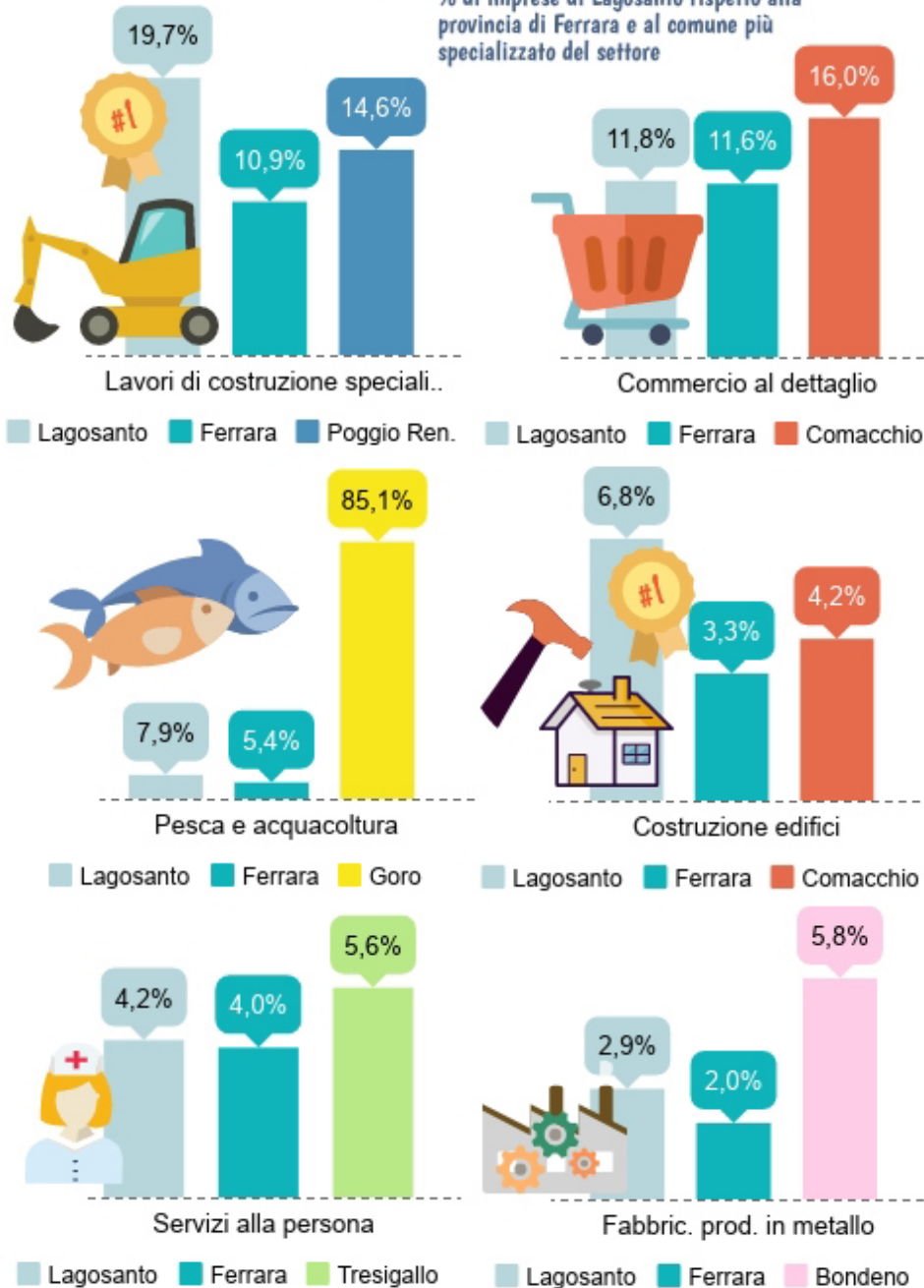
Speciale n. 13

Lagosanto

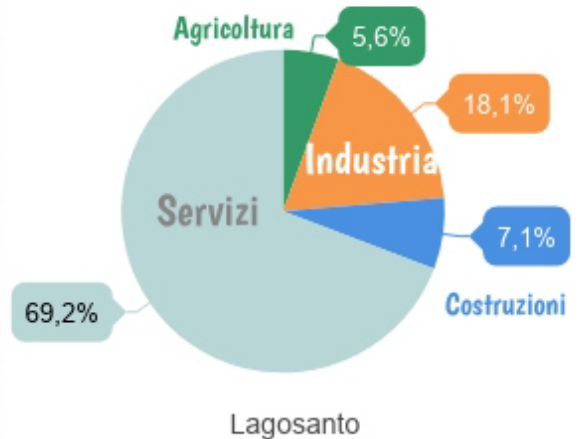
Marzo 2018

Attività a confronto...

% di imprese di Lagosanto rispetto alla
provincia di Ferrara e al comune più
specializzato del settore



Valore aggiunto



fonte Pablo - Unioncamere E-R

Settori con più addetti

Agricoltura e allevamento



Costruzioni



Ristorazione



Commercio al dettaglio



Metallurgia



Assistenza sociale

